

Guide technique – 2^e Chrono de la Sionge

Mesures impératives COVID-19 :

L'athlète présentant des symptômes liés au coronavirus COVID-19 ne se présentera **en aucun cas** au départ de la course, respectivement sur le lieu de la manifestation. Il en fera de même si un membre de sa famille ou un proche se trouve dans la même situation.

Autres mesures :

L'athlète s'engage à respecter les règles édictées par le Confédération Suisse, l'État de Fribourg et Swiss Cycling.

<u>Organisation</u>	
Date	Dimanche 3 octobre 2021
Lieu	1609 St-Martin, Veveyse. Centre du village. GPS : 46.5763530797327, 6.869153496615587
Organisateur	La Pédale Romande, Cédric Bugnon, 079 / 534 80 24
Chronométrateur	La Pédale Romande
Inscriptions	Sur le site de la Pédale Romande jusqu'au dimanche 19 septembre 2021 à 23H59. Ensuite, majoration de 10 CHF jusqu'au 29 septembre 2021 à 23H59. Aucune inscription tardive possible après le 29 septembre 2021 Par son inscription, le coureur accepte que La Pédale Romande puisse conserver la taxe d'inscription en cas d'annulation de l'épreuve si la raison de l'annulation n'est pas imputable à l'organisation (météo, accident grave sur le parcours, etc...)
Classe	CLM individuel national

<u>Programme</u>	
Retrait des dossards	Dès 09H00 à la salle Polyvalente de St-Martin. <u>Les dossards et transpondeurs doivent être restitués (amende : 50 CHF).</u>
Départ	Départ chaque minute selon ordre de départ qui sera publié le 30 septembre sur le site de la Pédale Romande.

<u>Informations générales</u>	
Vestiaires/douches	Non ! Annulé par la Préfecture en raison du COVID-19
Parking	Voir plan en annexe. Suivre les consignes des signaleurs sur place.
Motards	Les Motards en Folie
Premiers secours	144
Règlement	Le règlement national de Swiss Cycling s'applique.
Véhicule suiveur	Interdit. Mise hors-course du coureur concerné + amende.
Limitation de braquet	Selon le règlement national de Swiss Cycling. Des commissaires nationaux vérifieront chaque vélo pour les catégories concernées.
Contrôle technique	Contrôle technique <u>pour les licenciés uniquement</u> . Dans la zone d'attente située au départ de l'épreuve. Contrôle systématique à l'aide d'un gabarit selon la réglementation UCI en vigueur.
Cérémonies protocolaires	<p>Horaires des podiums (3 premiers de chaque catégorie) selon le programme de la journée en fin du présent document. Le programme peut varier suivant la participation.</p> <p>Les 10 premiers licenciés des catégories U17, U19, A/E/M et FE/FB recevront leurs primes par e-banking quelques jours après la course. Merci à ces catégories de fournir les coordonnées bancaires lors de l'inscription.</p> <p>Les autres catégories recevront des prix en nature pour les 3 premiers.</p>

<u>Parcours</u>	
Toutes catégories	Sur route ouverte à la circulation. Loi sur la circulation routière applicable. https://www.openrunner.com/r/13403906
Distance	18.360 Km
Dénivellation	141m D+
Remarque importante	<p>L'échauffement doit être prévu en-dehors du parcours et de préférence sur le parcours suivant : https://www.openrunner.com/r/12166474</p> <p>Le départ et l'arrivée sont modifiés par rapport à l'édition 2020. Soyez attentif à la bifurcation finale.</p> <p>Après l'arrivée, merci de rejoindre la salle Polyvalente en continuant sur la route d'arrivée (voir annexe 2 ci-dessous).</p>

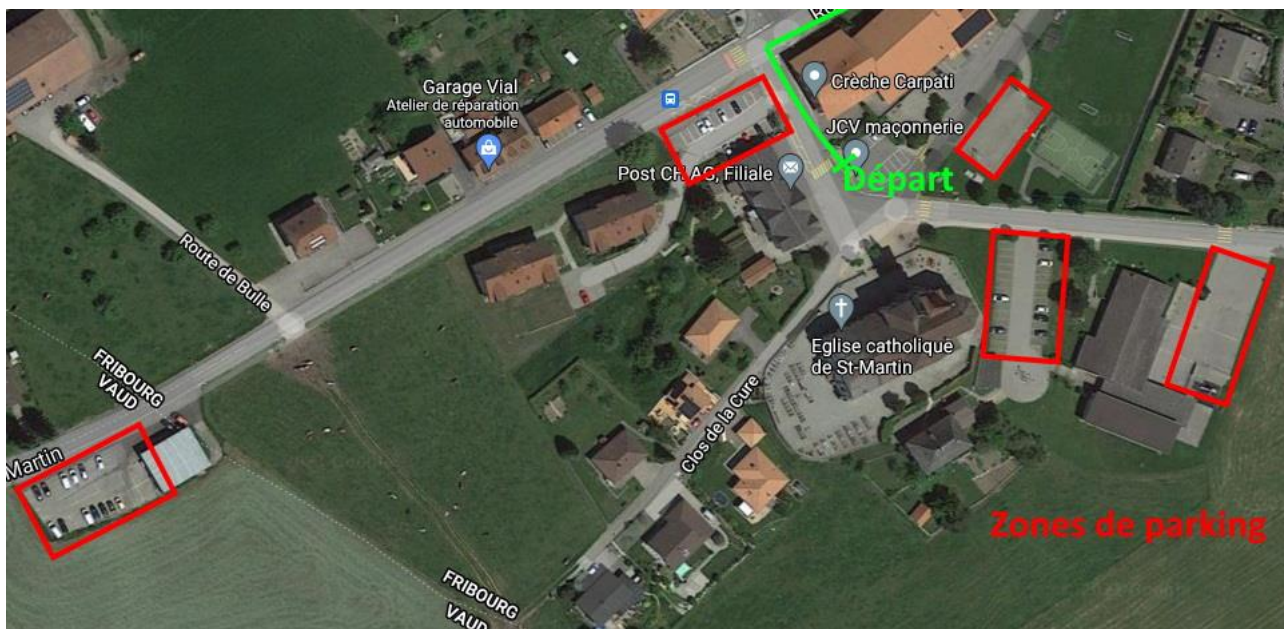
<u>Finances d'inscription (imposées par Swiss Cycling)</u>	
U13-U15-U17F 1 ^{ère} année	10 CHF
U17 hommes	16 CHF
U17-U19 femmes (FB)	17 CHF
U19 hommes	18 CHF
Élite femmes (FE)	19 CHF
Amateurs + Masters	22 CHF
Élites	25 CHF
Non-licencié	30 CHF

Nous conseillons à tous les coureurs de reconnaître le parcours en avance.

Programme de la journée	
Dès 08H00	Retrait des dossards (salle polyvalente)
Dès 10H00	Catégorie U13.
	Catégorie U15 (+ féminines U17 1 ^{ère} année selon règlement Swiss Cycling)
Dès 10H30 (environ)	Catégorie populaire « traditionnel » (sans prolongateur ni roue lenticulaire)
	Catégorie populaire « avec vélo de chrono »
Dès 13H00	Cérémonie protocolaire des épreuves du matin. Avec les 3 premiers « scratch » de chaque catégorie.
	Cérémonie protocolaire des championnats romands. Avec la première U13 fille, le premier U13 garçon, la première U15 fille, le premier U15 garçon pour chaque canton romand.
Dès 14H00	Catégorie U17 hommes (vélo traditionnel selon règlement Swiss Cycling)
	Catégorie FE + FB
Dès 14H45 (environ)	Catégorie U19 hommes
	Catégorie Élites + Amateurs + Masters
	Catégorie « duo de la Sionge »
Dès 15H15	Cérémonie protocolaire U17 hommes (podium avec les 3 premiers)
Dès 15H45	Cérémonie protocolaire FE + FB (podium avec les 3 premières « scratch »)
Dès 16H00	Cérémonie protocolaire U19 hommes (podium avec les 3 premiers)
	Cérémonie protocolaire des championnats romands. Avec la première U17 fille, le premier U17 garçon, la première U19 fille, le premier U19 garçon pour chaque canton romand.
Dès 16H30	Cérémonie protocolaire Élites + Amateurs + Masters (3 premiers scratch)
Dès 17H00	Cérémonie protocolaire Duo de la Sionge (1er duo de chaque catégorie).
Dès 18H00	Fin de la journée.

Note : programme prévisionnel qui pourra être adapté le 30 septembre 2021.

Annexe 1 – Zone de parcage



Attention : parcours interdit devant la caserne des pompiers.

Annexe 2 – Zone de départ/arrivée

